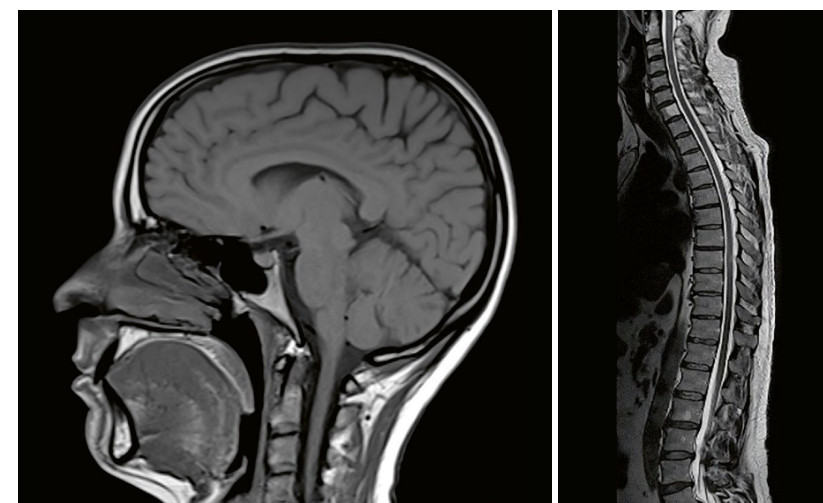


Vaše vyšetrenie Magnetickou rezonanciou jednoducho vysvetlené



Magnetická rezonancia (MRI) je zobrazovacia technika používaná v rádiológii na vyšetrenie vnútorných orgánov. Na rozdiel od iných zobrazovacích metód, ktoré využívajú žiarenie, ako napríklad CT, MRI využíva magnetické pole a rádiové vlny na vytvorenie presných snímiek.

Keďže pri magnetickej rezonancii nie je pacient vystavený žiareniu, ide o veľmi bezpečný diagnostický postup. Napriek tomu informujte personál, ak ste tehotná alebo alergický/á na akékoľvek lieky.



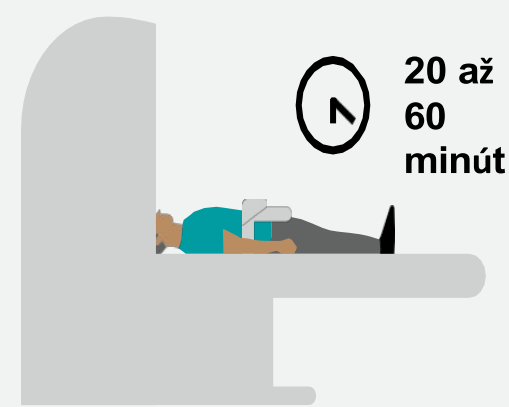
Čo zahŕňa vyšetrenie Magnetickou rezonanciou?



V dotazníku pacienta zadáte informácie, ktoré sú dôležité pre vaše vyšetrenie. Ak je na detekciu určitých štruktúr vo vašom tele potrebná kontrastná látka, možno budete potrebovať port na zavedenie ihly.

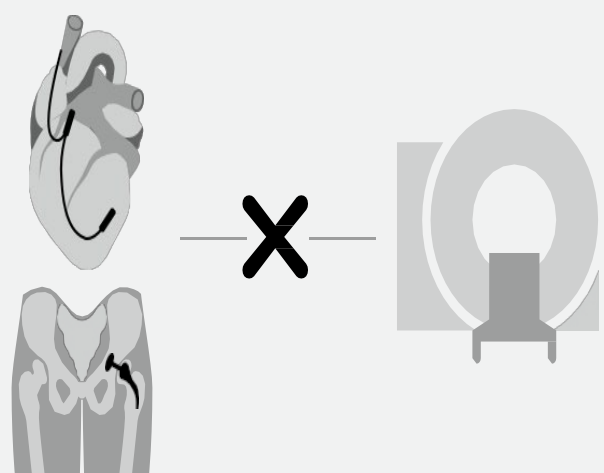


Na dosiahnutie najlepšej kvality obrazu sa prijímacia cievka umiestni na oblasť vášho tela, ktorá sa má vyšetriť. Keď budete pripravení na vyšetrenie, pomaly vás presunú do tunela MRI a začne sa skenovanie.

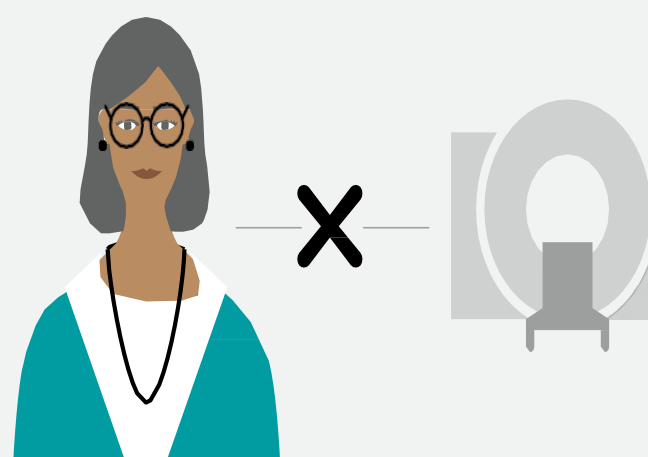


Vyšetrenie magnetickou rezonanciou trvá približne 20 až 40 minút. Počas vyšetrenia sa snažte zostať v klude, bez pohybu. Vaše pohyby môžu mať vplyv na kvalitu vyšetrenia a výsledkom je predĺženie alebo opakovanie vyšetrenia.

Čo je dôležité, keď máte vyšetrenie Magnetickou rezonanciou?



Kovové predmety nie sú povolené vo vnútri sály magnetickej rezonancie kvôli silnému magnetickému poľu magnetickej rezonancie. Informujte personál, ak máte v tele kovové predmety, ktoré sa nedajú odstrániť, napríklad implantáty, kardiostimulátor a stenty.



Pred začatím vyšetrenia musíte odstrániť všetky kovové predmety na tele vrátane piercingu, šperkov, okuliarov, načúvacích prístrojov, telefónov alebo podprseniek s kosticami.

Ako vyzerá vyšetrenie Magnetickou rezonanciou?



Počas vyšetrenia nebudete nič cítiť. Dostanete štuple do uší, ktoré ochránia vaše uši pred hlasnými zvukmi magnetickej rezonancie. Ležanie v úzkom tuneli môže byť nezvyčajným zážitkom, preto odporúčame zavrieť oči. Avšak, ak sa použije kontrastná látka, oblasť, do ktorej sa dostane, môžete cítiť teplo alebo studeno. Veľké alebo farebné tetovania môžu byť počas vyšetrenia tiež teplé.